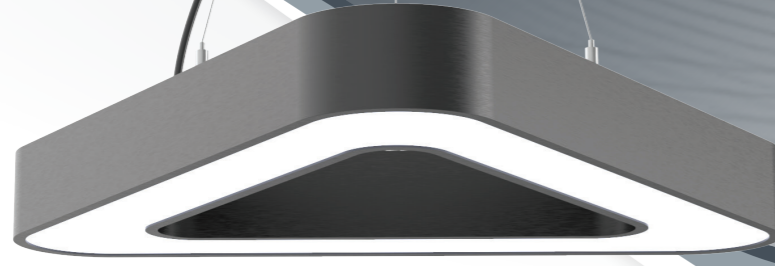


LEDDECO



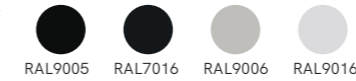
LEDDECO / TRI-LINE

Ürün Kodu Product Code	Çalışma Voltajı (V) Operating Voltage (V)	Işık Akısı (lm/mt) Luminous Flux (lm/mt)	Güç (W/mt) Power (W/mt)	Ölçüler (cm) Dimensions (cm)	Işık Yüzeyi Light Surface	Ağırlık (kg/mt) Weight (kg/mt)
TRI-LINE60	220V AC	4320	36	a:60 b:70 *	10	2.62
TRI-LINE90	220V AC	6600	55	a:90 b:104 *	10	3.35
TRI-LINE120	220V AC	8640	72	a:120 b:139 *	10	5.29
TRI-LINE90/20	220V AC	8640	72	a:90 b:104 *	20	4.43
TRI-LINE120/20	220V AC	13200	110	a:120 b:139 *	20	5.84

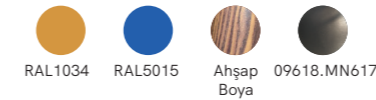
* Ölçüler standart ürünler için verilmiştir. Projelere özel ölçülerde ürünler yapılabilmektedir.
Measurement given for standard products. Products can be made in special measurements for projects

Gövde Renk Seçenekleri Body Color Options

Standart Renkler
Standard Colors



Özel Renkler
Custom Colors



Projelere özel istenilen renk tonlarında üretilebilmektedir.
Can be produced in desired color tones on projects.

Teknik Özellikler Technical Specifications

LED: Yüksek verimli SMD LED'ler CREE, OSRAM, SAMSUNG, NICHIA
GÖVDE: Alüminyum ekstrüzyon gövde.
ASKI APARATLARI: Çelik halat (max 2m), ayarlanabilir askı aparatı
DİFÜZÖR: UV korumalı, darbeye dayanıklı PMMA difüzör
PCB: Kalınlık 1.6mm, genişlik 16mm 70u bakır alüminyum veya FR4 PCB
SOĞUTMA KAPASİTESİ: Maksimum 50W/mt

LED: High efficiency SMD LEDs CREE, OSRAM, SAMSUNG, NICHIA
BODY: Aluminum extrusion body. Steel screws transparent side covers
HANGER: Steel rope (max. 2m.) ,adjustable hanger
DIFFUSER: UV resistant, impact resistant PMMA diffuser
PCB: Thickness 1.6mm, width 16mm 70u copper aluminum or FR4 PCB
COOLING CAPACITY: Maximum 50W/mt

Aksesuarlar
Accessories



Işık Açısı
Light Angle

120°

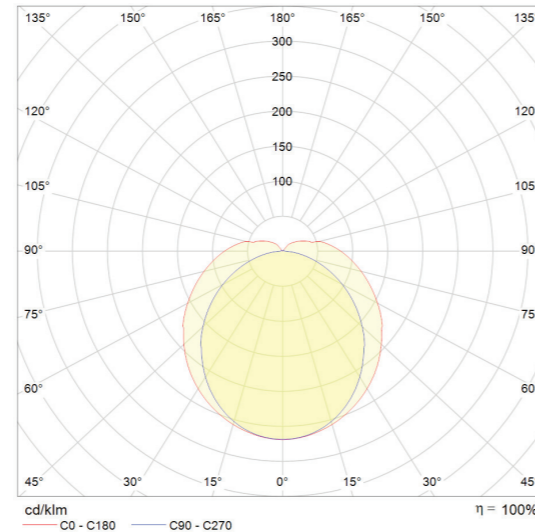
Renk
Color



Kullanım Alanları
Usage Areas



Kontrol Sistemleri
Control Systems



Montaj Detayı Mounting Detail

Montaj Seçenekleri
Mounting Options

- 1) Vida M3.9 / Screw M3.9 (Recommended)
- 2) Çift Taraflı Bant / Double-sided Tape
- 3) Silikon / Silicon

Detaylı bilgi için montaj kılavuzuna bakınız.
For detailed information you can take a look at manual.

